

OFFENWANGER

fluid components

**Залог успеха -
непревзойденное
качество**



Разрабатываем и производим электромагнитные (соленоидные) клапаны

27

ЛЕТ
НА РЫНКЕ

18

СТРАН
ПРИСУТСТВИЯ

2 000

ДОВОЛЬНЫХ
КЛИЕНТОВ

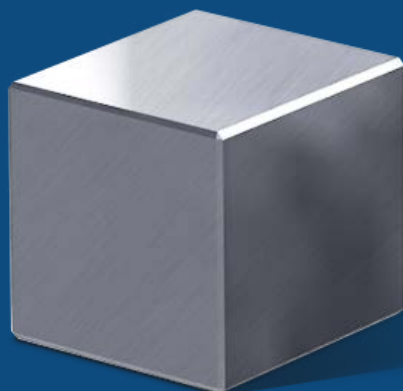
3 МЫ ИСПОЛЬЗУЕМ:



Латунь

до 80 бар

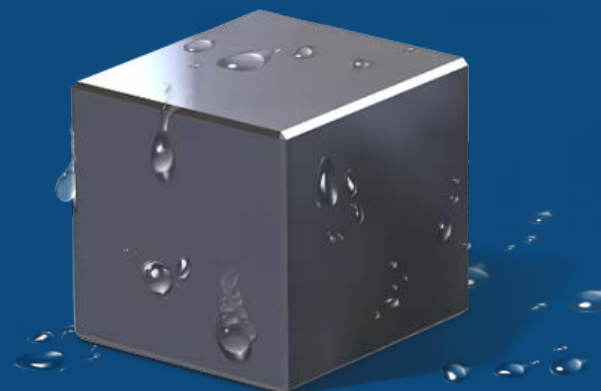
t° -150°/+150°



Алюминий

до 50 бар

t° -40°/+80°



Сталь V2A, V4A

до 350 бар

t° -150°/+150°

ЖИЗНЕННЫЙ ЦИКЛ
более 100 млн.
переключений



5 ХАРАКТЕРИСТИКИ

ВЫДЕРЖИВАЕТ ДАВЛЕНИЕ
до 350 бар



6 ХАРАКТЕРИСТИКИ

ТЕМПЕРАТУРА РАБОЧЕЙ СРЕДЫ
от -195° до $+150^{\circ}$



7 МОДУЛЬНЫЙ ДЛЯ ВСЕХ ТИПОВ ПРИСОЕДИНЕНИЙ



РАЗВАЛЬЦОВКА



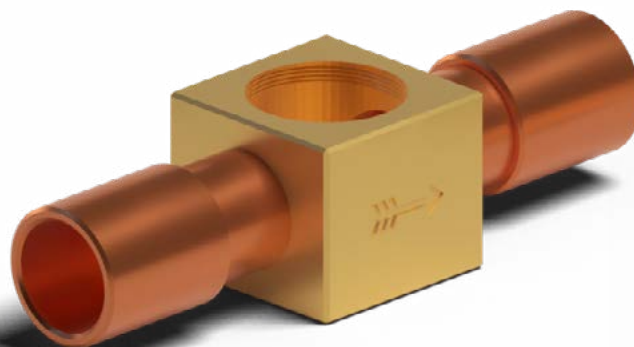
**НАРУЖНАЯ РЕЗЬБА
С УПЛОТНИТЕЛЬНЫМ КОЛЬЦОМ**



ВНУТРЕННЯЯ РЕЗЬБА



**ПАЙКА - СВАРКА
ПАТРУБКОВ**



**ПАЙКА ДЛЯ МЕДНОГО
ПАТРУБКА**



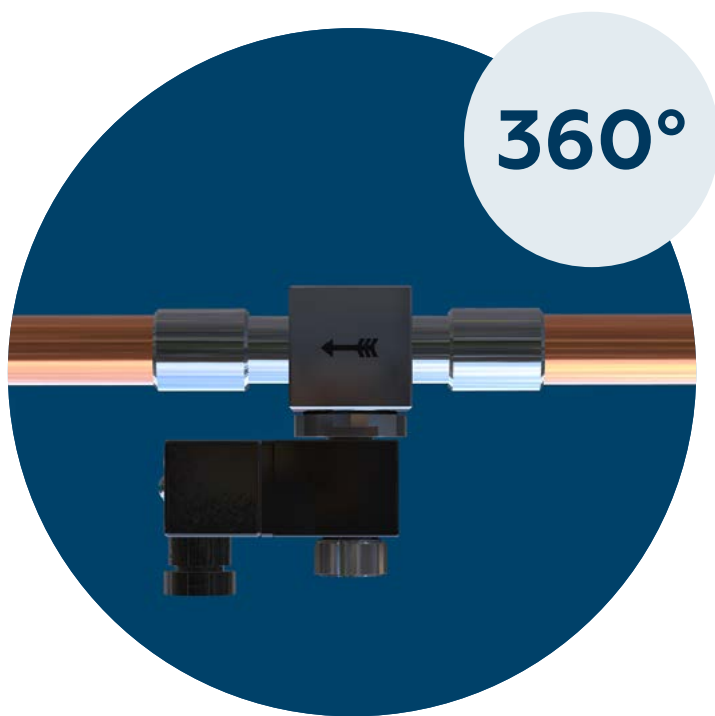
ЦЕЛЬНОЛИТОЙ КОРПУС

Аксессуары подходят для всех типов присоединений

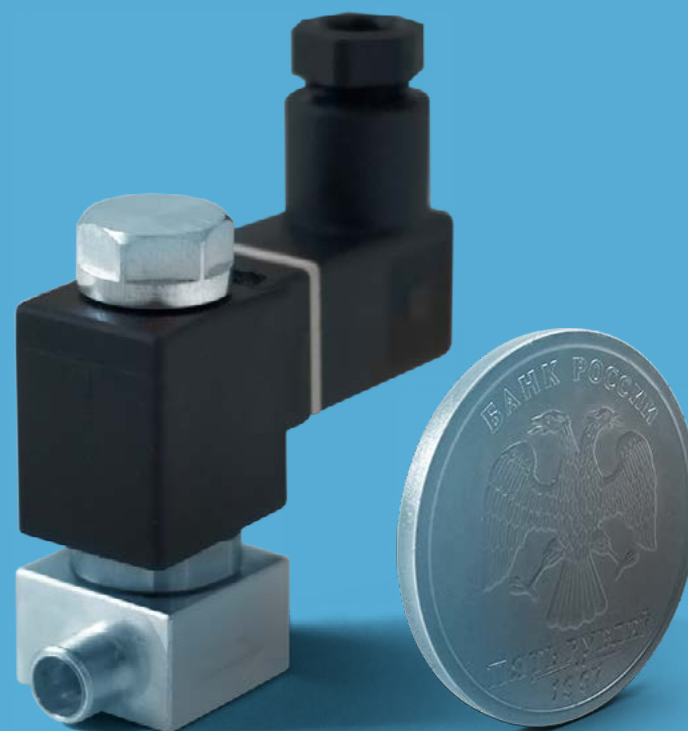


(Ручной запорный вентиль, обратный вентиль, запорный вентиль, смотровое стекло)

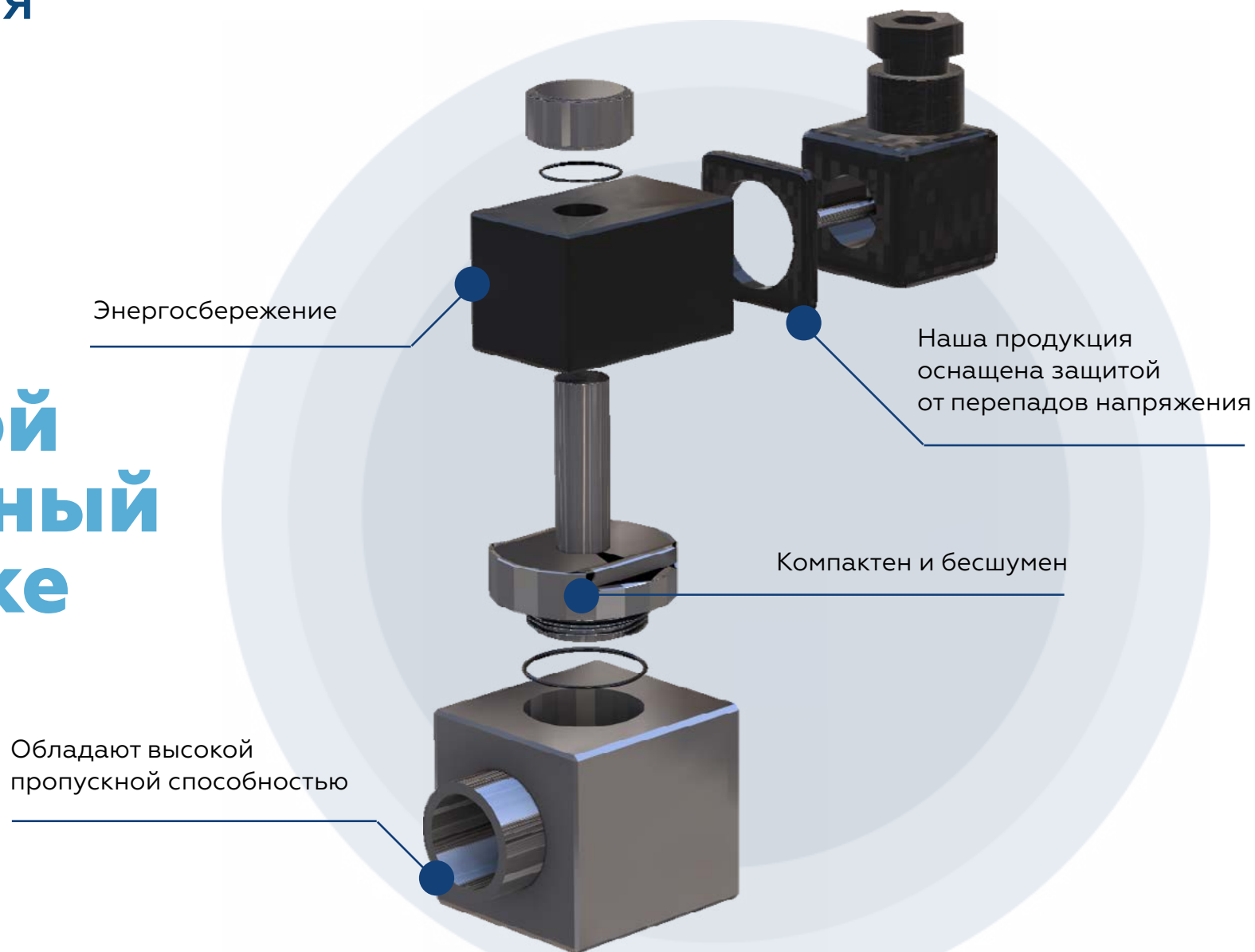
**Функционирует
в любом
положении**



**Самые
компактные
на рынке**



Простой и удобный в сборке



Серия VA

Материал корпуса: латунь, алюминиевый сплав, сталь V2A и V4A

Класс защиты корпуса: IP65

Материал уплотнения: PTFE

Внутренние детали: нерж. сталь

Жизненный цикл: мин. 100 млн. циклов



Присоединение Ø (мм)	Давление (бар)	Пропускная способ- ность (kv)	Масса (кг)	Температура среды (С°)
6	от 0 до 50	0,3	0,20	от -40° до +150°
10	от 0 до 50	0,4	0,24	от -40° до +150°

Серия VB

Материал корпуса: латунь, алюминиевый сплав, сталь V2A и V4A

Класс защиты корпуса: IP65

Материал уплотнения: PTFE

Внутренние детали: нерж. сталь

Жизненный цикл: мин. 100 млн. циклов



Присоединение Ø (мм)	Давление (бар)	Пропускная способ- ность (kv)	Масса (кг)	Температура среды (С°)
6	от 0,05 до 50	0,3	0,3	от -40° до +150°
10	от 0,05 до 50	0,9	0,32	от -40° до +150°
12	от 0,05 до 50	1,9	0,34	от -40° до +150°
16	от 0,05 до 50	2,4	0,36	от -40° до +150°
22	от 0,05 до 50	2,8	0,41	от -40° до +150°

Серия VC

Материал корпуса: латунь, алюминиевый сплав, сталь V2A и V4A

Класс защиты корпуса: IP65

Материал уплотнения: PTFE

Внутренние детали: нерж. сталь

Жизненный цикл: мин. 100 млн. циклов



Присоединение Ø (мм)	Давление (бар)	Пропускная способ- ность (kv)	Масса (кг)	Температура среды (С°)
16	от 0,1 до 50	4,5	0,65	от -40° до +150°
22	от 0,1 до 50	5,5	0,7	от -40° до +150°
28	от 0,1 до 50	6,5	0,75	от -40° до +150°

Серия VD

Материал корпуса: латунь, алюминиевый сплав, сталь V2A и V4A

Класс защиты корпуса: IP65

Материал уплотнения: PTFE

Внутренние детали: нерж. сталь

Жизненный цикл: мин. 100 млн. циклов



Присоединение Ø (мм)	Давление (бар)	Пропускная способ- ность (kv)	Масса (кг)	Температура среды (С°)
28	от 0,2 до 50	12	0,95	от -40° до +150°
35	от 0,2 до 50	13	1,1	от -40° до +150°
42	от 0,2 до 50	14	1,25	от -40° до +150°

Мы изменили индустрию

В 2019 создали:

● **Микровентиль рассчитанный на высокое давление (от 0 до 80 бар)**

● **Запорный вентиль меняющий направление**

● **Вентиль на высокое давление (от 0 до 350 бар)**

● **Вентиль для CO₂**

● **Дистанционно управляемый вентиль вместо TRV**

Специальный вентиль на высокое давление

Характеристики:

Материал: сталь

Давление: 0–350 бар

Температура: от -195° до +150°

Мощность катушки: 2 Вт

Вес комплекта: 155 г

Габариты: высота 7 см / длина 5 см / ширина 3 см

Преимущества:

- разборный
- компактный
- точный
- универсальный
- долговечный
- бесшумный

Разработан для выполнения задач в условиях высокого давления.



Запорный вентиль

Характеристики:

Материал: латунь, сталь
Давление: 0–350 бар
Температура: от -150° до +150°
На все виды серий А, В, С, D

Режимы работы:

- закрыть систему
- направление вправо
- направление влево

Преимущества:

- разборный
- компактный
- бесшумный
- долговечный



Дистанционно управляемый вентиль

Характеристики:

Материал: латунь

Давление: 0–50 бар

Температура: от -100° до +150°

Среды: жидкости, газы, агрессивные, неагрессивные

Габариты: высота 0,2 см/ длина 0,15 см/ ширина 0,19 см

Преимущества:

- разборный
- компактный
- точный
- универсальный
- долговечный
- бесшумный

Заменяет обычный TRV (терморегулирующий вентиль). Имеет ту же конструкцию, что и соленоидный вентиль, но обладает большими ресурсами.

Работа вентиля основана на принципе пульсирующей модуляции. Относится к автоматическим средствам управления установкой.



Микровентиль

Характеристики:

Материал: латунь, сталь

Давление: 0–80 бар

Температура: от -150° до +150°

Мощность катушки: 2 Вт

Среда: любая

Вес комплекта: 0,9 г

В комплект входит: вентиль, корпус, магнит, штекер

Преимущества:

- разборный
- компактный
- бесшумный
- универсальный
- долговечный



Усиленный вентиль

Характеристики:

Материал: латунь, сталь

Давление: 0–350 бар

Температура: от -195° до +150°

Вес комплекта: 220 г

Габариты: высота 0,32 см/ длина 0,17 см/
ширина 0,30 см

Преимущества:

- разборный
- компактный
- точный
- универсальный
- долговечный

Разработан для выполнения задач в условиях низких температур и загрязненных сред, отличается от стандарта более мощной катушкой.



Компактный

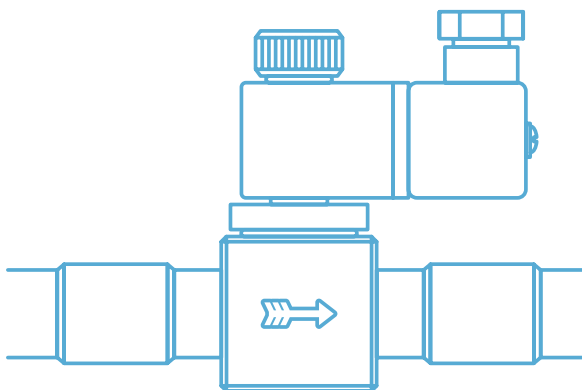
Самый компактный
клапан на рынке

**Бесшумный**

Нет посторонних звуков
и шумов

**Долговечный**

100 миллионов
переключений

**Универсальный**

Предназначен для любых
сред и способов установки

**Простой**

Простота монтажа,
и взаимозаменяемость

**Экономичный**

Низкое потребление
энергии от 2,5 до 10 Вт

22 ПАРТНЁРЫ, КОТОРЫЕ НАМ ДОВЕРИЛИСЬ



ЕСТЬ ВОПРОСЫ? ОБСУДИМ!



ВОЛЬФГАНГ ОФФЕНВАНГЕР

Президент компании



СВЯТОСЛАВ ЛЕВИНСКИЙ

Генеральный директор Филиала Оффенвангер в России

OFFENWANGER

fluid components

НАШ АДРЕС:

Санкт-Петербург,
ул. Кирочная д. 40

ОТДЕЛ ПРОДАЖ:

+7 (911) 813-19-83,
+7 (812) 928-72-42

ПО ВСЕМ ВОПРОСАМ:

с 09:30 до 18:30
info@offenwanger.ru
